

HMT HYGIENE MEDIZIN- & KRANKENHAUS-TECHNIK GMBH

Geschäftsstelle:
Alfred-Wegener-Str. 6, 35039 Marburg

Außenstelle Gießen:
Ludwig-Schneider-Weg 7, 35398 Gießen

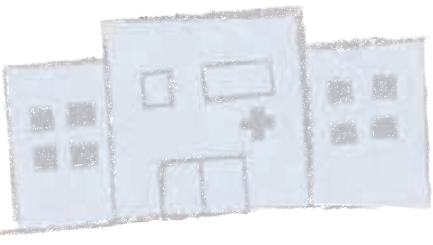


Ihr Ansprechpartner:
Dipl. Ing. (FH) Steffen Bepler
Geschäftsführer

Tel. 0641 / 56 55 79 - 10
Fax 0641 / 56 55 79 - 20
Mail: bepler@hmt-marburg.de
Internet: www.hmt-marburg.de

ZUR PERSON

- ▶ Ausbildung zum Energieelektroniker
- ▶ Studium der Krankenhausbetriebstechnik
- ▶ Nachwuchsführungskraft im Technischen Controlling eines Klinik Konzerns
- ▶ Technischer Leiter eines Krankenhauses der Grund- und Regelversorgung
- ▶ Leiter Referenzinstitut des Kompetenzzentrums für Medizin- und Krankenhaustechnik
- ▶ Lehrbeauftragter der Technischen Hochschule Mittelhessen



FINANZIERUNGSMÖGLICHKEITEN

HMT bietet in Kooperation mit der Deutschen Leasing Finanzierungskonzepte, die an die Potenzialanalyse Ihres Hauses angepasst sind. Ihr Vorteil: Sie schonen den Kreditrahmen bei Ihrer Hausbank und Ihre Liquidität. Die Gesamtfinanzierung lässt sich durch KfW-Förderprogramme ergänzen.

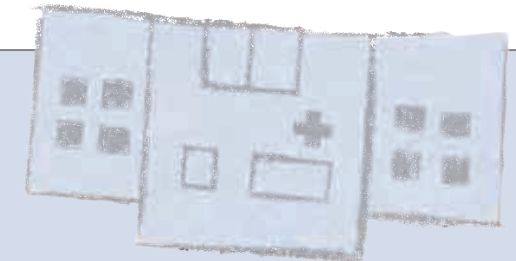
Erfolgt die Umsetzung der empfohlenen Maßnahmen über die Deutsche Leasing, können die Kosten der Grobanalyse in der Finanzierungssumme berücksichtigt werden.

DEUTSCHE LEASING

Die Deutsche Leasing ist das Kompetenzzentrum für Leasing und weitere mittelstandsorientierte Finanzierungslösungen in der Sparkassen-Finanzgruppe. Das Unternehmen gehört damit zum größten Finanzverbund der Welt. Marktstärke und über 50 Jahre Leasing-Erfahrung sind Grundlage für durchdachte Investitionslösungen, die individuell auf Kundenbedürfnisse zugeschnitten sind.

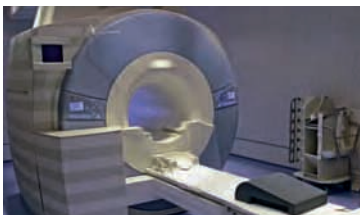


HMT HYGIENE MEDIZIN- & KRANKENHAUS-TECHNIK GMBH



- ▶ ANALYSE
- ▶ PLANUNGSPRÜFUNG
- ▶ ENERGIEMANAGEMENT
- ▶ TECHNIKENTWICKLUNG

Nachhaltige Konzepte zur Senkung des Energieverbrauchs in der Krankenhaustechnik



NACHHALTIGE ENERGIEKONZEPTE FÜR IHRE KLINIK

Derzeit liegt der Energiekostenanteil bei etwa 2 % der Gesamtkosten bzw. 5-6 % der Sachkosten eines Krankenhauses. Durch die zu erwartenden Energiekostensteigerungen wird dieser Anteil erheblich zunehmen. Schonender Energieeinsatz tut daher not.

Eine Optimierung der energietechnischen Anlagen lässt sich häufig sehr gut im Rahmen von längst überfälligen Instandhaltungsmaßnahmen umsetzen. Die Versorgungssicherheit wird maximiert, als Konsequenz verbessern sich dauerhaft Patientenkomfort und die Arbeitsbedingungen für das Personal, beispielsweise im Rahmen einer überarbeiteten Klimatechnik.

In etwa 80 % der von HMT untersuchten Einrichtungen liegt das Einsparpotenzial im Primärenergiebereich Gas zwischen 10 und 50 % der bisherigen Verbrauchswerte. Rationeller Energieeinsatz im Stromverbrauch führt in etwa 50 % der Kliniken zu Einsparungen zwischen 5 und 10 %.

Mit folgenden Modulen – von der unabhängigen Potenzialanalyse bis hin zu individuell gestaffelten Serviceleistungen – unterstützt Sie HMT dabei, langfristig energieeffizient und damit kostensparend zu arbeiten.

GROBANALYSE BETRIEBSTECHNIK UND ENERGIE-BENCHMARK

Phase 1: Systemcheck per Telefon oder E-Mail

- ▶ Berechnung der Einsparpotenziale anhand Ihrer Grunddaten

Phase 2: Grobanalyse vor Ort

- ▶ durch standardisierte Erhebungsverfahren gemeinsam mit Ihrem technischen Personal

Phase 3: Bewertung

- ▶ Bewertung der gebäudetechnischen Anlagenkonzepte
- ▶ Datenbereinigung abhängig von regionalen Witterungsbedingungen
- ▶ Datenbereinigung nach vorhandenen technischen Gewerken
- ▶ Berichterstellung

FEINANALYSE

Auf Basis der Grobanalyse können Sie die Fachplaner mit der Feinanalyse und der Kostenschätzung zum Investitionsbedarf beauftragen. Deren Planung überprüft HMT nochmals im Sinne des Vier-Augen-Prinzips.

BAULICHE UMSETZUNG

Das Angebot von HMT umfasst die unabhängige, kritische Prüfung von Fachplanungen, die Begleitung von Ausführungsleistungen bis hin zur Abnahmebegleitung in den Gewerken der Technischen Gebäudeausrüstung mit dem Ziel, technische Systeme bedarfsgerecht zu dimensionieren und implementieren.

ARBEITSKREIS TECHNIK

Technischen Führungskräften bietet HMT mit dem Arbeitskreis Technik eine Plattform für individuelle Arbeitsschwerpunkte. Bereichsleiter und Stellvertreter lernen aktuelle Aspekte und Optimierungspotenziale der Technik sowie rechtliche Rahmenbedingungen kennen und diskutieren darüber. Handlungsstrategien zur stetigen und gemeinsamen Weiterentwicklung bestehender Technikstrukturen werden definiert.

ENERGIE-MONITORING

Nur wer sich fortlaufend und umfassend mit Energieverbrauch und Optimierungsmöglichkeiten in der Anlagentechnik beschäftigt und dies aussagekräftig darstellen kann, ist auf diesem Gebiet dauerhaft erfolgreich: Daher ermöglichen wir Klinikbetreibern fortlaufendes Monitoring, auch vor Ort, um das erarbeitete Konzept zu verifizieren und weitere Fortschritte zu entwickeln.

Beachtet wird unter anderem die fortlaufende Witterungsbereinigung, um mögliche Schwachstellen sofort zu erkennen. Mit der Dokumentation der Betriebszustände lässt sich jederzeit der einwandfreie Betrieb der Anlagentechnik darstellen.

ENERGIE-ZIRKEL

Darüber hinaus bietet HMT

- ▶ Energiezirkel, wiederkehrende Treffen mit dem technischen Betriebspersonal einer Klinik in Form von Inhouse-Schulungen mit dem Ziel, das bereits Erreichte zu sichern und weitere Potenziale zu erschließen,
- ▶ Energiezirkel als Plattform für die Diskussion der Erfahrungen von technischen Leitern verschiedener Kliniken.

